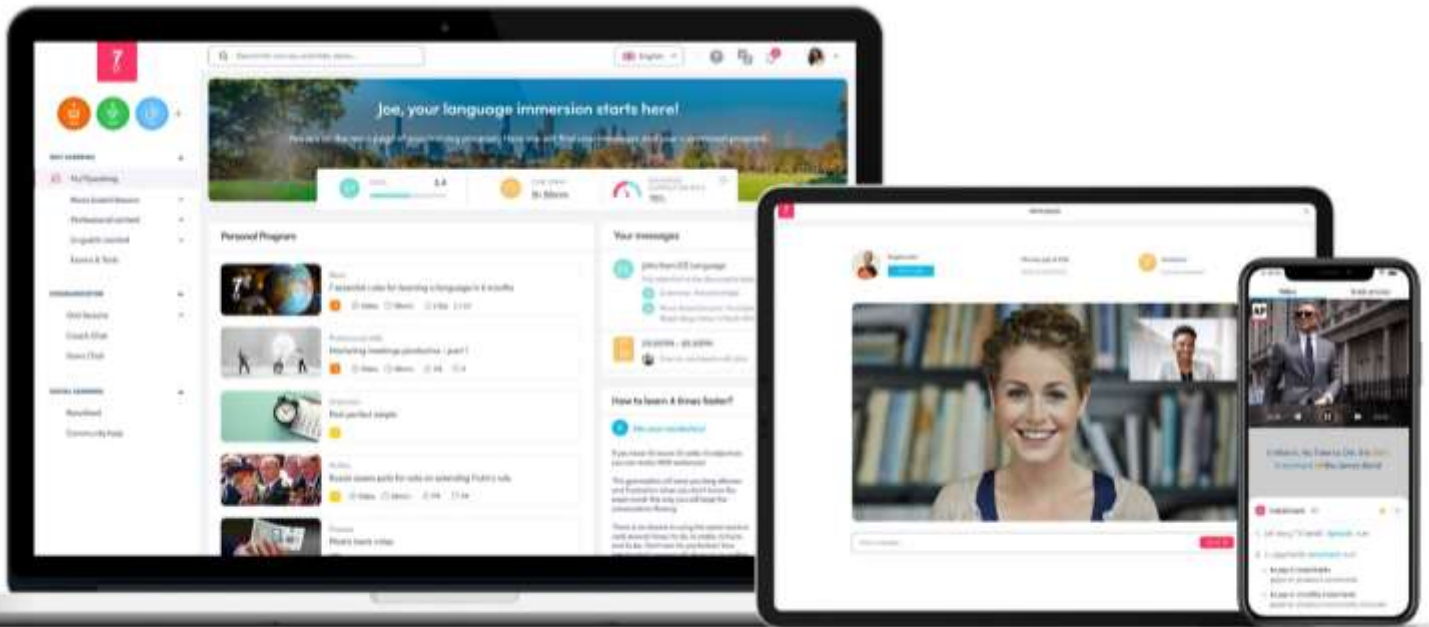




Manuel utilisateurs

Apprentissage de langues en E-learning



7speaking.com
Innovative language learning

Sommaire

| | | |
|----|---|----|
| 1- | Paramétrage : profil & préférences, test de positionnement | 3 |
| 2- | Ergonomie globale | 5 |
| 3- | Home page | 6 |
| a- | Programme personnalisé | 6 |
| b- | Messagerie | 6 |
| c- | Sélection d'ateliers..... | 7 |
| 4- | Self Learning | 7 |
| a- | News vidéo & audio (processus d'étude) | 7 |
| b- | Compétences professionnelles | 9 |
| 1. | Business skills..... | 9 |
| c- | Compétences linguistiques | 9 |
| 1. | Atelier de vocabulaire..... | 9 |
| 2. | Atelier de grammaire..... | 10 |
| 3. | Atelier de phonétique & de prononciation | 11 |
| 4. | Module vrai débutant..... | 11 |
| d- | Tests & examens : TOEIC, TOEFL, Linguaskill. | 12 |
| 5- | Votre menu utilisateur | 13 |
| a- | Préférence..... | 13 |
| b- | Progression & temps passé | 13 |
| c- | Vos badges | 14 |
| d- | Historiques des activités réalisées | 14 |
| e- | Documents administratifs..... | 15 |
| 6- | Mobile learning | 15 |

Le concept du 70:20:10 : la force de 7Speaking.

Apprendre une langue est un processus qui s'inscrit dans la durée, qui demande du temps et de l'assiduité. Charles JENNINGS propose l'approche de l'apprentissage « 70:20:10 » sur laquelle 7Speaking s'appuie pour concevoir ses programmes :

- **70 : la principale source d'apprentissage est issue de l'expérience** → Pratiquez fréquemment pour apprendre les langues avec des contenus renouvelés tous les jours.
- **20 : la seconde source provient de nos interactions sociales** → Échangez avec vos pairs et interagissez sur les fils d'actualités d'une des 18 communautés.
- **10 : la troisième source d'apprentissage provient de la formation formelle** → Avec 7Speaking, retrouvez tous les ateliers de perfectionnement (grammaire, vocabulaire, prononciation, etc.).

1-Paramétrage : profil & préférences, test de positionnement

La plateforme 7Speaking s'adapte à vos envies, vos centres d'intérêt ainsi qu'à vos besoins afin de vous proposer un programme personnalisé au plus proche de vos besoins personnels et professionnels.

Pour permettre à notre algorithme de créer votre programme sur mesure, vous serez amené(e) lors de votre première connexion à renseigner vos informations personnelles, à sélectionner vos centres d'intérêt ainsi que les Professional & Business skills que vous souhaitez aborder. Vous aurez également l'occasion de choisir votre appartenance à deux communautés d'apprenants parmi les 18 communautés que nous proposons. Ces informations seront modifiables ultérieurement à tout instant dans la page Préférences.

Identity



Upload or choose

First name*

Last name*

Login*

Password

Email*

Telephone number*

Your job title

Time zone

Languages

Language taught: Your mother tongue:

Save

Profile and preferences

Identity
Your program
Skills to improve
Communications

Interests

Select your interests. You will be able to change your selection later.

Business
Culture
Finance
Health
History
Lifestyle
Media
News
People
Politics
Practical tips
Professional skills
Science
Shopping
Society
Sports
Technical
Technology
Travel

Training

Microlearning: Specialized vocabulary:

Save

Vous serez par la suite évalué(e) par un test de niveau de 15-20min. Ce test nous permet de déterminer votre niveau général dans la langue d'apprentissage, votre niveau en vocabulaire, grammaire, compréhension écrite et compréhension orale. À la suite de ce test, votre programme personnel sera donc composé de ressources parfaitement adaptées à vos préférences et votre niveau et vous pourrez débuter votre immersion virtuelle 7Speaking.

2-Ergonomie globale



Sur l'ensemble des pages 7Speaking, vous trouverez les menus suivants dans la barre supérieure.

a- Help center

Sur cette page, vous retrouverez une « Foire aux questions » regroupant les questions qui nous sont les plus couramment posées au sujet de 7Speaking, et nos réponses détaillées. Si votre question ne se trouve pas dans la liste, notre support 24/7 est également accessible à la fin de cette page.

b- Liste de vocabulaire personnelle

Vous y retrouverez, à tout moment, l'intégralité des mots de vocabulaires que vous y avez enregistrés. Vous pourrez également vous tester spécifiquement sur ces mots en générant un quiz issu de votre sélection.

c- Traducteur

Un traducteur est à votre disposition à tout moment si vous souhaitez consulter la définition d'un mot. Il est donc possible d'y traduire un simple mot et d'obtenir sa définition grâce au dictionnaire Collins mais également de traduire un texte.

d- Barre de recherche

Besoin de rechercher une actualité spécifique ? De retrouver rapidement une règle de grammaire ? Utilisez notre barre de recherche dans la barre supérieure 7Speaking. Vous pourrez ensuite trier les résultats de recherche par niveau ou bien par type d'activités pour un ciblage plus précis.

3-My7Speaking (Homepage)

a- Programme personnalisé

À partir de la page d'accueil de votre espace 7Speaking, vous aurez directement accès à votre programme personnalisé. Ce dernier est composé de 5 leçons qui se renouvellent au fur et à mesure de vos progrès. Vous y trouverez diverses leçons (audio, article, vidéo) parfaitement adaptées à votre niveau général et à vos centres d'intérêts.

À noter : vos activités ne se renouvelleront que si vous terminez les tests de compréhension qui leur sont associés et qui permettront de faire évoluer votre niveau.



Votre programme est personnalisé en temps réel en fonction :

- de votre niveau général (dans la langue d'apprentissage),
- de votre métier ou/et de votre secteur d'activité,
- de vos centres d'intérêt,
- de vos progrès,
- de vos points faibles.

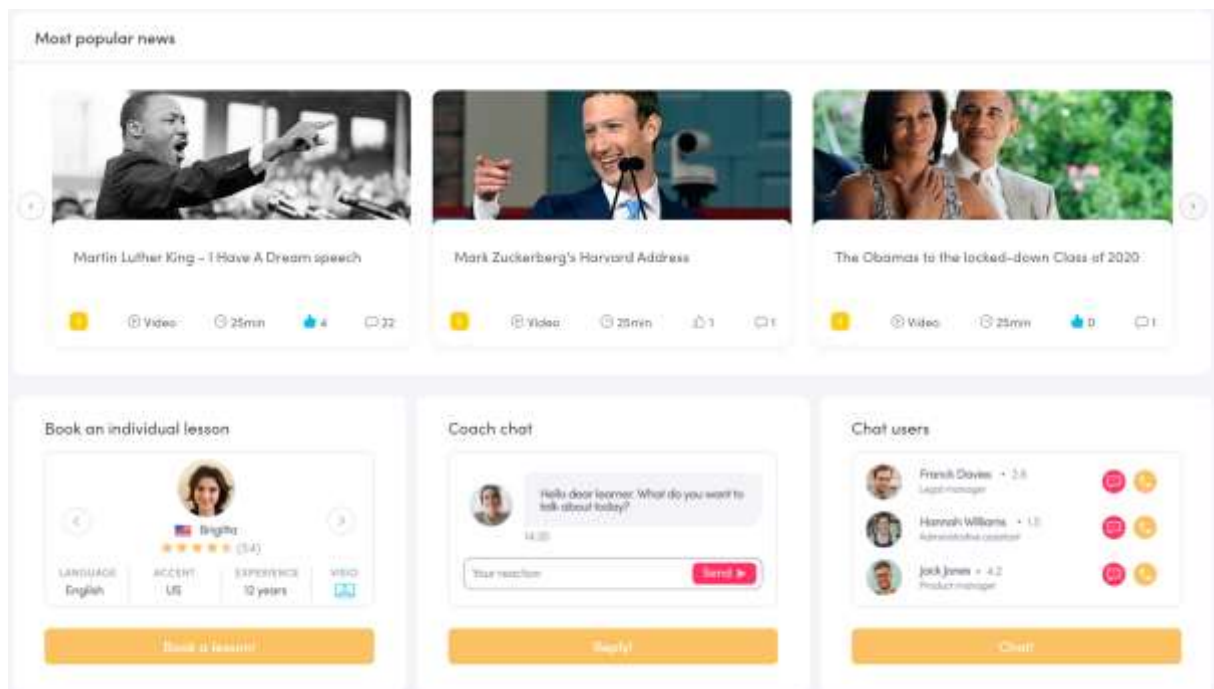
b- Messagerie

Sur la partie droite de votre page d'accueil, se trouve votre outil de messagerie. Vous y recevrez des informations essentielles concernant votre formation.

c- Sélection d'ateliers

En bas de votre page d'accueil, vous retrouverez un carrousel regroupant les activités les plus populaires de notre plateforme. C'est une simple indication des leçons les plus appréciées par l'ensemble de la communauté 7Speaking.

Pour finir, vous retrouverez une sélection des ateliers que nous vous conseillons en fonction de votre offre et votre niveau. Cette sélection évoluera à mesure que vous progressez et passez des niveaux.



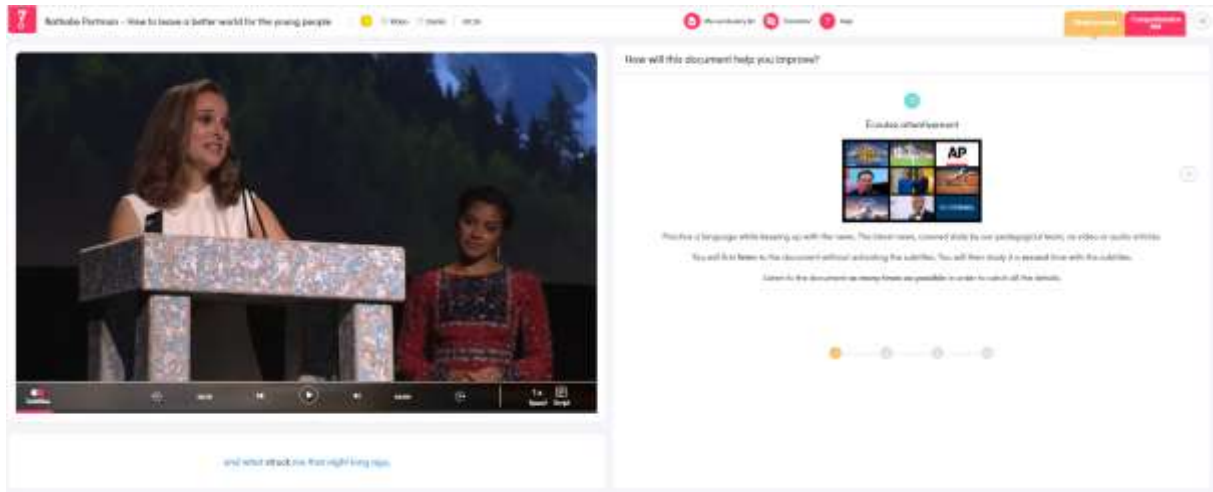
4-Self Learning

a- News vidéo & audio : Formez-vous en vous informant

Nous vous plongeons dans un véritable « **bain linguistique virtuel** » où la progression se fait de manière naturelle, à un rythme régulier et personnel.

7Speaking vous propose **un programme personnalisé** avec l'étude de supports correspondant à votre profil, sélectionnés et élaborés par notre équipe pédagogique. Nos partenariats avec Associated Press™ et Euronews™ nous permettent d'avoir accès à l'actualité brûlante retravaillée pour vous sous forme de leçons et enrichies d'aides interactives (vocabulaire, grammaire, exercices, dictionnaire).

Chaque leçon, qu'elle soit audio ou vidéo est suivie d'un test de compréhension permettant de valider la leçon mais surtout de faire progresser votre niveau.



Nous attachons une importance particulière à notre processus d'étude, qui se décompose comme ceci :

Ecoutez attentivement :

Formez-vous tout en vous informant. L'actualité brûlante, traitée quotidiennement par notre équipe pédagogique, sous forme de cours vidéo ou d'articles. Vous écouterez une première fois le document sans activer les sous-titres. Vous effectuerez une seconde étude avec les sous-titres. Ecoutez le document **autant de fois que nécessaire** pour en saisir les passages les plus complexes.

Développez vos compétences :

Musclez votre compréhension écrite grâce à nos aides contextuelles. Cliquez sans modération sur les mots de couleur.

- La couleur **bleu clair** représente la traduction donnée par notre partenaire Collins.
- La couleur **orange** représente une règle de grammaire est associée au(x) mot(s).
- La couleur **bleu foncé** représente les mots qui demandent une attention particulière et qui sont travaillés par notre équipe pédagogique.

Testez votre compréhension :

Vous serez ainsi **prêt à passer votre test**. Vous cliquerez sur le bouton **orange "Test"** pour tester votre compréhension du document et votre expression écrite. Attention : les résultats du test impacteront directement votre niveau linguistique.

b- Compétences professionnelles

1. Business skills

Des mises en situation réelles vous permettant d'acquérir les bons automatismes dans les situations professionnelles les plus courantes :

- Rédiger des courriers
- Téléphoner
- Réaliser des présentations
- Organiser et suivre des réunions
- Négocier
- Comprendre les différences culturelles



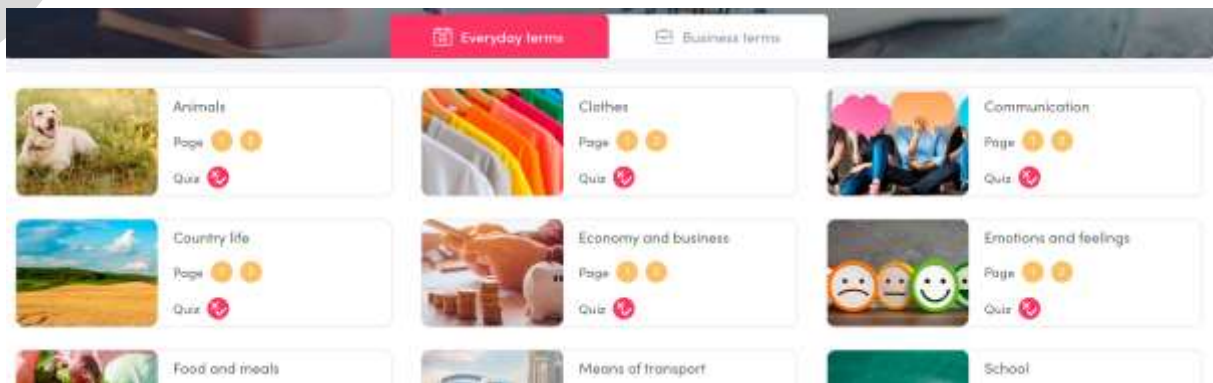
c- Compétences linguistiques

1. Atelier de vocabulaire

1- 7Speaking dispose d'un atelier de vocabulaire des 1800 mots les plus utilisés dans un environnement personnel ou professionnel.

Cet atelier est divisé en 32 chapitres vous permettant d'acquérir suffisamment de vocabulaire afin d'être à l'aise des situations de communication basiques. Deux onglets sont à votre disposition :

- **Langue Générale** : 1300 mots de **termes courants** : communication, animals, clothes, food, school, etc.
- **Langue des Affaires** : 500 mots et **termes business**.



Vous avez accès à la traduction du mot en français. Le terme est également mis en contexte au travers d'une phrase simple.

À la fin de chaque fiche de vocabulaire, un quiz est proposé, vous permettant de tester immédiatement vos acquis et l'assimilation du champ lexical étudié.

À noter : les quiz de vocabulaire ne permettent pas de faire évoluer votre niveau dans la sous-compétence « Vocabulaire ». Seulement la section « Vocabulaire » des tests de compréhension des documents d'actualités, ou de Professional Skills le permettent.

2. Atelier de grammaire

Vous disposez d'un atelier de grammaire très complet reprenant tous les points grammaticaux et syntaxiques de la langue, classés par niveau. Les stagiaires adeptes des méthodes e-learning très classiques, voire scolaires, apprécient étudier des notions selon un parcours prédéfini. L'atelier grammaire de 7Speaking introduit cette notion de parcours prédéfini : les 42 leçons peuvent être validées les unes après les autres.

Pour chaque notion de grammaire, vous pouvez successivement étudier :

- Une fiche de synthèse.
- Les règles de grammaire détaillées.
- Un cas pratique (texte + audio) reprenant le point de grammaire étudié en contexte.
- Un quiz de 8 questions renouvelées aléatoirement.



3. Atelier de phonétique & de prononciation

Atelier phonétique : À l'aide de contenus audio, cet atelier expose les principes universels de la phonétique pour perfectionner votre maîtrise des sons propres à la langue étudiée.

Intérêt : Pour les non anglophones, prononcer l'anglais soulève 3 difficultés :

- Produire les sons (voyelles et consonnes) n'existant pas en français.
- Situer l'intonation.
- Apprendre à accentuer les mots et respecter le rythme de la phrase.

Pour indiquer la prononciation, nous avons donc recours à l'Alphabet Phonétique International (A.P.I.) utilisé dans la majorité des dictionnaires. La prononciation est indiquée entre crochets [...].

Atelier de prononciation : Le module de prononciation vous permet de vous familiariser et de vous entraîner à la prononciation anglaise en écoutant des mots ou des séries de phrase et en les répétant. Nous analysons votre prononciation et vous délivrons un score. Vous pouvez vous enregistrer autant de fois que vous le souhaitez et ainsi tenter d'atteindre 100% sur chacun de nos mots.

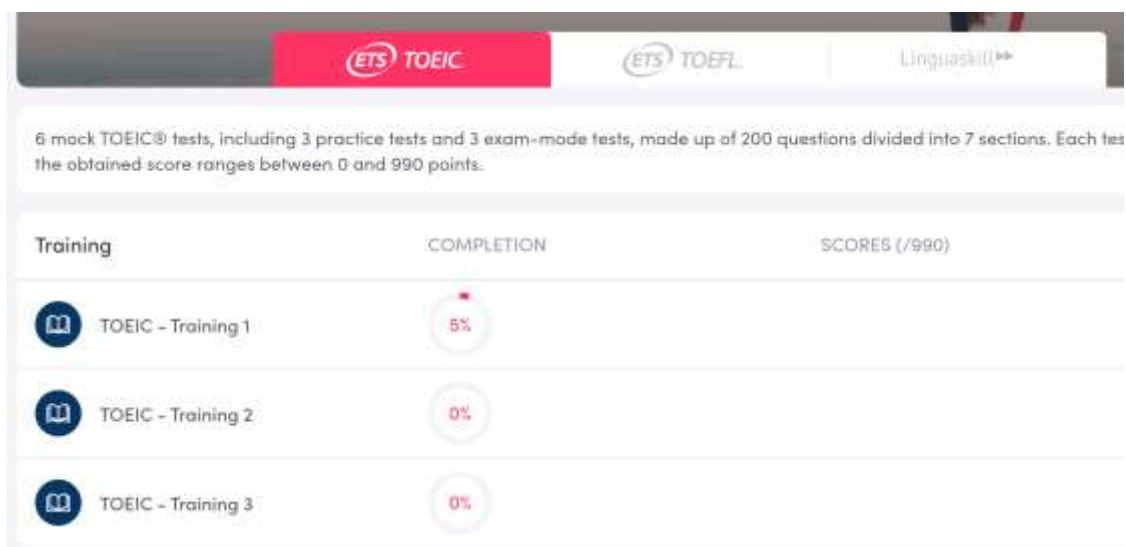
4. Module vrai débutant

Les débutants (A1 et A2) représentent près de 30% des apprenants formés sur 7Speaking. Ils disposent d'un parcours spécifique, plus structuré, composé de 30 leçons leur permettant d'assimiler les savoir-faire fondamentaux liés à la pratique de l'anglais.

Chaque chapitre aborde un ou plusieurs savoir-faire langagiers ou axe de communication précis (savoir se présenter, donner l'heure, se diriger, exprimer un souhait/un désir...). Des exercices valident l'acquisition des notions de chaque chapitre. L'approche pédagogique se veut "bienveillante" et "rassurante". Il n'est pas demandé aux utilisateurs de tout comprendre, ce qui d'ailleurs est explicité à plusieurs reprises. L'écoute onomastique (repérage des noms de lieux, des noms propres, etc) est préconisée et facilitée via une transcription ou un résumé en français reprenant les termes en anglais.

Tests & examens : TOEIC[®], TOEFL[®], Linguaskill[®].

Les examens les plus réputés disponibles en entraînement ou en conditions réelles pour être parfaitement préparé le jour J.

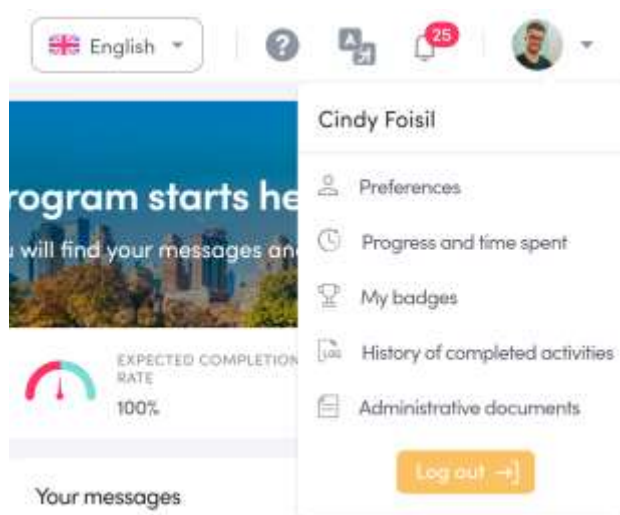


The screenshot shows the 7Speaking interface for TOEIC training. At the top, there are three tabs: TOEIC (selected), TOEFL, and Linguaskill. Below the tabs, a text box states: "6 mock TOEIC® tests, including 3 practice tests and 3 exam-mode tests, made up of 200 questions divided into 7 sections. Each test the obtained score ranges between 0 and 990 points." Below this is a table with three columns: Training, COMPLETION, and SCORES (/990). The table lists three training sessions: TOEIC - Training 1 (5% completion), TOEIC - Training 2 (0% completion), and TOEIC - Training 3 (0% completion). Each row has a book icon to the left of the training name and a circular progress indicator to the right of the completion percentage.

| Training | COMPLETION | SCORES (/990) |
|--------------------|------------|---------------|
| TOEIC - Training 1 | 5% | |
| TOEIC - Training 2 | 0% | |
| TOEIC - Training 3 | 0% | |

- **TOEIC[®]** : 3 simulations de tests TOEIC[®] en mode Entraînement et 3 simulations en mode Examen, composées chacune de 200 questions. Chaque test dure 2 heures et le score est compris entre 0 et 990 points. Le mode Examen vous permet de simuler les conditions réelles de du jour J. Vous devez vous assurer d'avoir 2 heures libres consécutives.
- **TOEFL[®]** : Ce module se compose de 5 simulations de tests TOEFL[®]. Chaque test comprend entre 80 et 120 questions, réparties en 4 sections. Chaque simulation dure environ 4 heures au total et le score obtenu est compris entre 0 et 120 points. (Attention, 7Speaking ne propose pas de corrections pour les parties Writing et Speaking. Elles ne sont proposées qu'à titre indicatif. Des exemples de réponses y sont suggérés.)
- **Linguaskill from Cambridge[®]** : est une gamme de tests d'anglais innovants, rapides et fiables, produits par l'Université de Cambridge et basés sur les compétences en langue utilisées dans les situations de la vie quotidienne. Vous aurez accès à des exemples de questions, mais serez redirigés vers le site Linguaskill et vos résultats n'impacteront pas votre niveau sur 7Speaking.

5-Votre menu utilisateur



a- Préférences

Modifiez à tout moment vos préférences personnelles et votre programme. 4 onglets (selon offres) regroupent l'ensemble des informations essentielles à votre formation 7Speaking.

b- Progression & temps passé

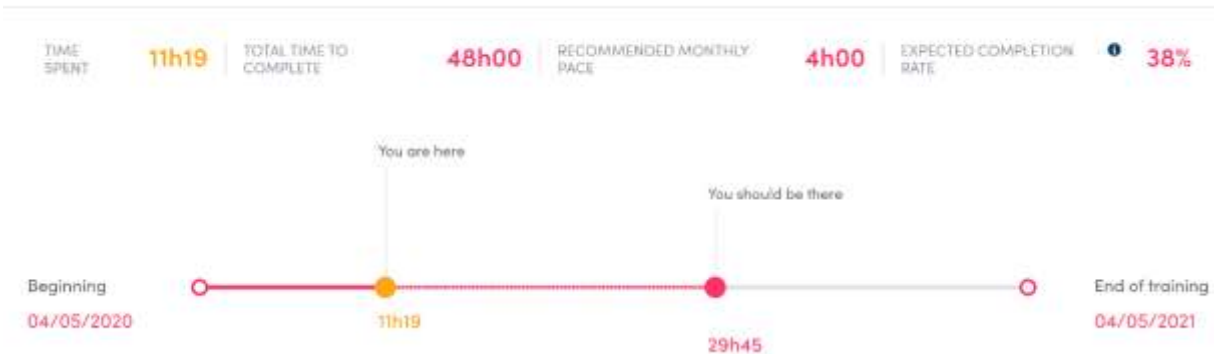
Dans la partie supérieure de votre page d'accueil, vous retrouverez un tableau de bord présentant vos indicateurs clés : niveau actuel, temps passé sur 7Speaking et, selon offres, votre taux de complétion prévisionnel.

La page « Progression et temps passé » vous permettra d'obtenir davantage de détails quant à ces indicateurs :

- Niveau général
- Niveau initial VS niveau actuel
- Temps passé sur la plateforme au total ou par semaine/mois

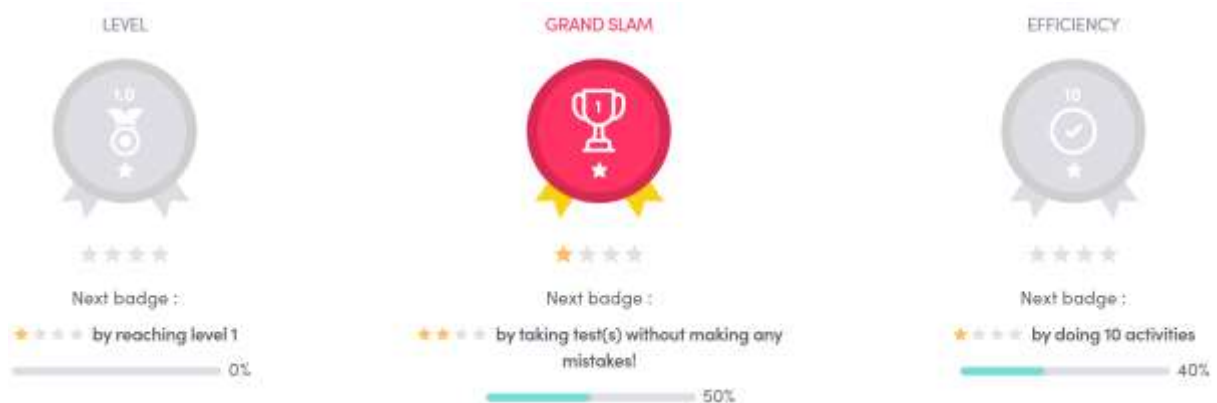
- Rythme et la complétion (C'est le pourcentage prévisionnel de réalisation qui serait atteint en fin de formation si vous maintenez le rythme actuel.)

Pace and completion



c- Vos badges

Plusieurs badges récompensent votre assiduité, votre progression, votre participation aux débats, etc. Retrouvez les badges que vous avez obtenus, ceux auxquels vous êtes éligible et le pourcentage de complétion avant d'obtenir le prochain sur la page « Mes Badges ».



d- Historiques des activités réalisées

Vous pouvez avoir accès au détail de l'ensemble des activités réalisées depuis le début de votre formation, le temps passé, les scores obtenus, les activités assignées, etc.

| | HOURS COMPLETED | HOURS PLANNED | ATTENDANCE | HOURS MISSED | HOURS OF MOBILE LEARNING |
|---------------|-----------------|---------------|------------|--------------|--------------------------|
| E-Learning | 11h19mn | 48h00mn | 23 % | N/A | 00mn |
| Phone Lessons | N/A | N/A | N/A | N/A | N/A |

e- Documents administratifs

Vous retrouverez sur cette page l'ensemble des documents administratifs dont vous pourriez probablement avoir besoin pour justifier votre formation : justificatif d'assiduité, feuilles de présence, rapport individuel de formation, l'attestation de formation et le rapport de cours de conversation.

Vous retrouverez également sur cette page la grille européenne des niveaux, permettant de connaître les équivalences de votre niveau sur les échelles les plus célèbres. (CECR : A1/C2 ; ALTE 0/5 ; TOEIC 0/990 ...).

6-Mobile learning

Nous vous recommandons l'utilisation de notre application mobile (disponible gratuitement sur l'App Store et le Google Play Store) grâce à laquelle vous pouvez également vous former en mode hors connexion.

- [IOS](#)
- [Android](#)

Pour en savoir plus...

En complément de ce guide vous disposez de l'onglet Help Center dans lequel vous pouvez trouver une « Foire aux questions » regroupant les questions qui nous sont les plus couramment posées au sujet de 7Speaking, et nos réponses détaillées. Si votre question ne se trouve pas dans la liste, notre support 24/7 est également accessible à la fin de cette page ou auprès de help@7speaking.com.

Bonne formation !



Contact

7SPEAKING SAS

16-18 rue Guillaume Tell

75017 Paris

Tél: +33 1 44 75 09 77

contact@7speaking.com

www.7speaking.com

Contactez-nous

